

احتياطات السلامة في مختبر البيولوجيا الجزيئية

إعداد: رنا التركي



وحدة الأبحاث الوراثية
المختبر المركزي
برنامج موهبة الصيفي في جامعة الملك سعود ٢٠٠٩م



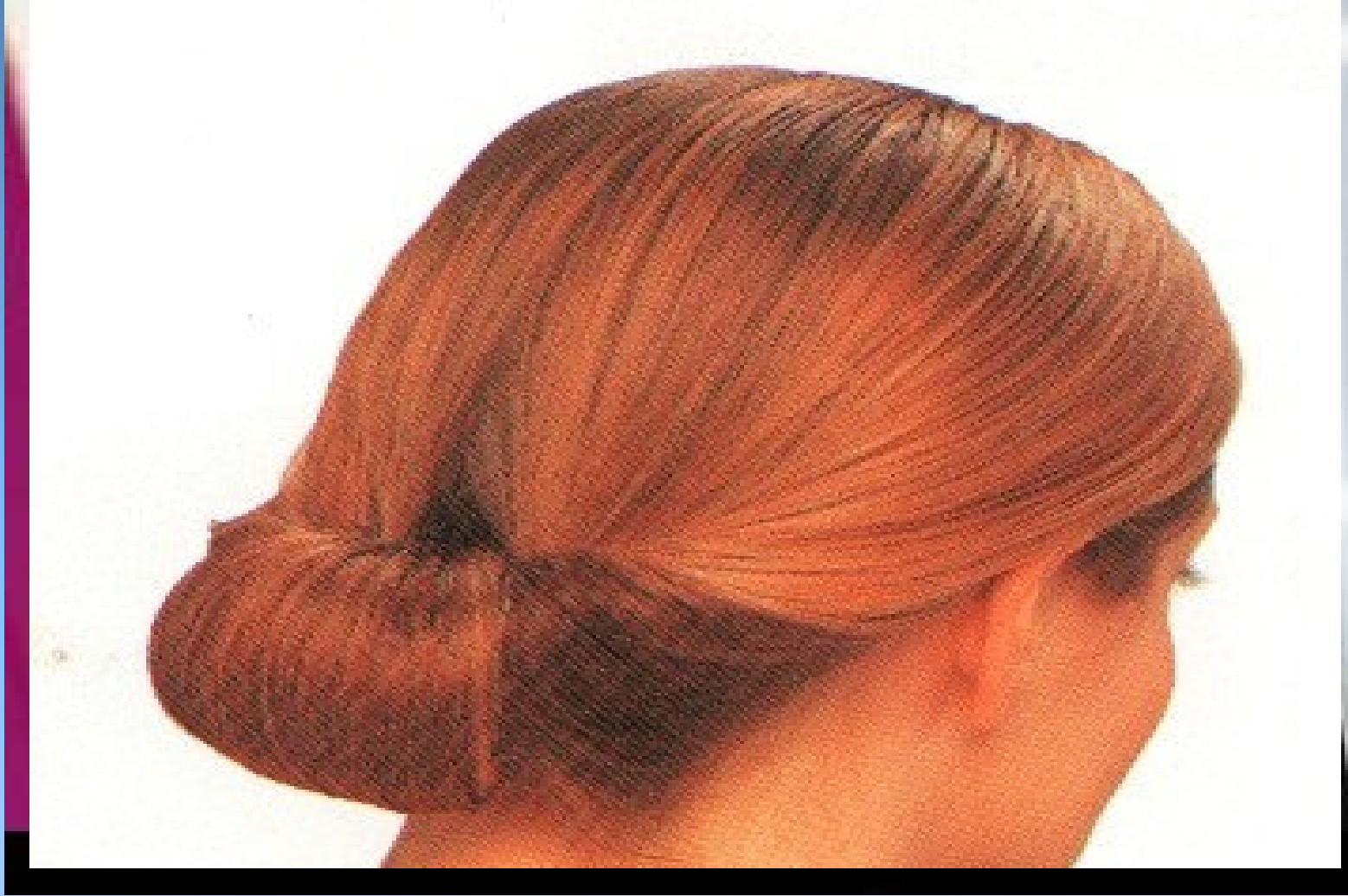
١- اعملي بحذر وحرص شديد في المختبر ، مع تشغيل العقل والذهن لجميع ماتفعلين.



٢- يمنع الأكل والشرب داخل نطاق المختبر.



٣- ارفعى شعرك ولا تجعليه مناسباً على كتيفيك
خلال فترة عملك.



٤- لبس الباطو خطوة مهمة للعمل في المختبر.



٥- اغسلي يديك جيداً بالماء والصابون والكحول إن
لزم ذلك عند البدء والانتهاء من العمل.



٦- لبس القفازين من أهم عملك داخل المختبر ،
ويجب عدم خلعهما إلا بعد الانتهاء من العمل نهائياً.



٧- خصصي لكِ مكان محدد للعمل به داخل المختبر
طاولة أو بنش حتى لاتختلط عيناتك مع عينات
أخرى وحتى يكون العمل أكثر دقة.



٨- طاولة العمل أو بنش العمل يجب أن يكون نظيفاً
ومعقماً قبل العمل وبعد الانتهاء من العمل.



٩- مهم جداً جداً كتابة الرقم والاسم على العينات حتى لا تختلط مع بعضها البعض.

